



1 JCH Optimize

Diese Erweiterung optimiert und komprimiert JavaScript- CSS-Dateien und Media Dateien, um HTTP-Anfragen zu minimieren. Diese Dateien können automatisch verkleinert und gezippt werden, um die Bandbreite zu reduzieren und die Downloadzeit weiter zu optimieren.

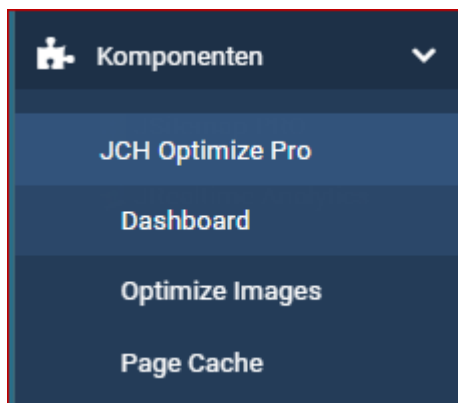
Die wichtigsten Funktionen zu Optimierung:

- CSS- und JavaScript-Dateien werden optimiert und unnötige Leerzeichen und andere Zeichen, zum Beispiel Kommentare werden entfernt, um die Netzwerklastgröße und die Skriptanalysezeiten zu reduzieren.
- Bildern werden die Attribute „Breite“ und „Höhe“ hinzugefügt.
- Ressourcen die das Rendern blockieren werden entfernt.
- Ungenutztes CSS wird ausgeblendet.
- Offscreen-Bilder (Bilder, die zum Zeitpunkt des Ladens nicht auf dem Bildschirm sichtbar sind) und versteckte Bilder werden verzögert geladen, nachdem alle wichtigen Ressourcen vollständig geladen wurden.
- Textkomprimierung und Boilerplate-Codes (sind Schrifteinheiten, die ohne Änderung immer wieder wiederverwendet werden können) werden in den .htaccess-Dateien im Stammverzeichnis der Site platziert, um den Server anzuweisen, textbasierte Ressourcen mit Komprimierung bereitzustellen
- Analysiert automatisch jede Seite, um kritische Ressourcen zu identifizieren, die mit hoher Priorität geladen werden müssen, um die LCP-Zeit zu verkürzen.
- Reduziert ungenutztes JavaScript, indem das Laden von Skripten aufgeschoben wird, bis diese benötigt werden.
- Bilder werden effizient kodiert und optimiert für schnellere Seitenladevorgänge und um weniger Mobilfunkdaten zu verbrauchen.
- Konvertiert Bilder in das WEBP-Format, das eine bessere Komprimierung als PNG oder JPEG bietet. Das bedeutet schnellere Downloads und weniger Datenverbrauch.
- Bilder werden entsprechend der auf dem Bildschirm angezeigten Abmessungen

dimensioniert, um Mobilfunkdaten zu sparen und die Ladezeit zu verkürzen.

1.1 JCH Optimize konfigurieren

Die Konfiguration von JCH Optimize erfolgt über den Bereich Komponenten:



Das Dashboard besteht aus vier Bereichen:

- Automatische Einstellungen zum Kombinieren von Dateien,
- Grundfunktionen,
- Dienstprogrammaufgaben,
- Erweiterte Einstellungen,
- Optionen,
- Bilder optimieren,
- Page Cache.

1.1.1 Automatische Einstellungen zum Kombinieren von Dateien:



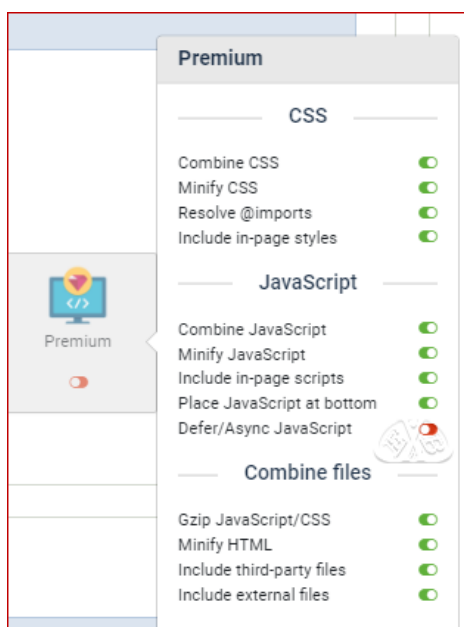
Die Funktion Automatische Einstellungen **Dateien kombinieren** verwaltet eine Reihe detaillierter Konfigurationseinstellungen, die sich mit der Aggregation und Minimierung von CSS- und JavaScript-Dateien, CSS-Stilen und In-Page-Skripten zur besseren Optimierung befassen. Alle diese Einstellungen zusammen können als ein allgemeines Merkmal betrachtet werden.

Wählen Sie eine der sechs Voreinstellungen, um automatisch die Einstellungen für die Kombination von CSS- und Javascript-Dateien zu konfigurieren. Sie können hier auch die Funktion zum Kombinieren von Dateien deaktivieren. Wir empfehlen mit **Optimum** zu beginnen und dann die Bereiche der Website zu testen. Sollte es hier Darstellungsprobleme geben, was nur bei zusätzlich installierten Erweiterungen der Fall sein kann, kann man schrittweise den Grad der Optimierung reduzieren.

- Premium,
- Deluxe,
- Average,
- Intermediate,
- Minimum.

Was sich hinter den jeweiligen Optimierungen verbirgt erfährt man, wenn man mit dem Mauszeiger über dem entsprechenden Logo verweilt.

Hier das Beispiel Premium:



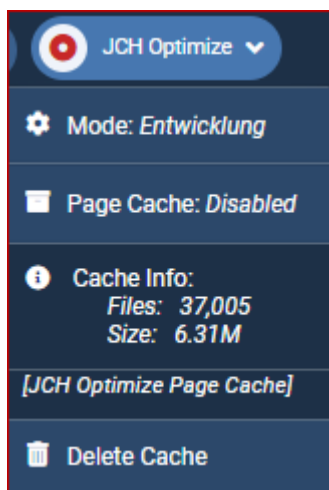


JCH muss dann evtl. für Ihre Site individuell konfiguriert werden. Diese Dokumentation versucht, Sie mit allen Informationen zu versorgen, die Sie benötigen, damit das Tool auf Ihrer Website funktioniert.

Deaktivieren Sie das Caching:

Während Sie das Konfigurieren konfigurieren sollten alle Caching-Plugins oder systemeigenen Caching-Funktionen deaktiviert sein.

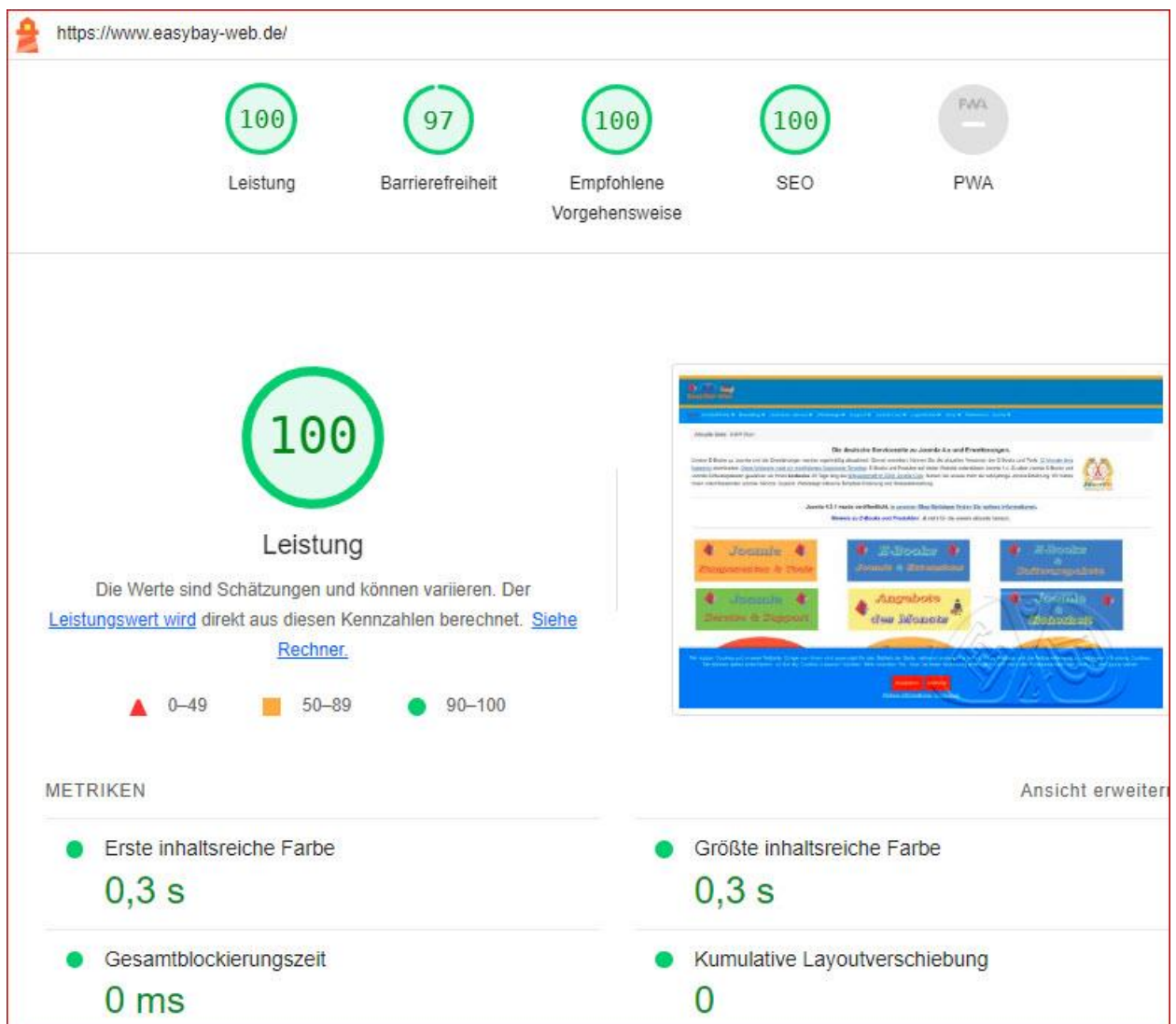
Das gilt auch für die JCH eigene Caching-Funktion.



Diese erfolgt, wenn man das Tool in den Modus **Entwicklung** schaltet. Vor dem Testen muss dann allerdings wieder in den Modus Produktion gewechselt werden.

1.2 SEO Ergebnis mit JCH Optimize:

So kann das auch auf Ihrer Website aussehen, beim Einsatz JCH Optimize.





2 Inhaltsverzeichnis:

1	JCH Optimize.....	1
1.1	JCH Optimize konfigurieren	2
1.1.1	Automatische Einstellungen zum Kombinieren von Dateien:	2
1.1.2	Dienstprogrammaufgaben Hilfsfunktionen:	5
1.1.3	Grundfunktionen	7
1.1.4	Erweiterte Einstellungen	8
1.1.5	Der Bereich Bilder optimieren:.....	9
1.1.6	Page Cache:	11
1.1.7	Optionen:	11
1.1.7.1	Optionen Allgemein:.....	12
1.1.7.2	Optionen Dateien kombinieren:	15
1.1.7.3	Optionen CSS:.....	17
1.1.7.4	Option JavaScript:.....	20
1.1.7.5	Option Seiten-Cache:	23
1.1.7.6	Option Medien:	26
1.1.7.7	Option Http/2 Push:	28
1.1.7.8	Option CDN:	31
1.1.7.9	Option Bilder optimieren:	32
1.1.7.10	Optionen Sonstige:	34
1.2	SEO Ergebnis mit JCH Optimize:	35
2	Inhaltsverzeichnis:	36